

Digestoř - model: Smart /Smart plus

UŽIVATELSKÁ PŘÍRUČKA

1. Úvod

Přečtěte si pozorně následující instrukce pro instalaci a bezpečnostní upozornění. Tento návod si uchovejte i pro nahlédnutí v budoucnu.

Digestoř má dvě funkce: odvádí výpary pryč z místnosti (odtah) nebo výpary přefiltruje a vrací vzduch zpět do místnosti (cirkulace).

2. Bezpečnostní upozornění

Dbejte zvýšené opatrnosti, pokud během chodu digestoře máte zažehnuté hořáky s otevřeným ohněm. Digestoř odsává z místnosti vzduch, proto je třeba zajistit dostatečné větrání, aby hořáky i digestoř měli dostatečný přísun vzduchu.

3. Bezpečnostní varování

1. Vaše digestoř je určena pro použití v domácnosti, není konstruována pro restaurace a další komerční použití.
2. Jakékoliv instalační práce musí být prováděny kvalifikovaným elektrikářem nebo kompetentní osobou.
3. Nenechte děti používat digestoř.
4. Digestoř a síťovina filtru by měly být pravidelně čištěny, aby digestoř dobře fungovala.
5. Před čištěním se vždy ujistěte, že je digestoř vypnuta.
6. UPOZORNĚNÍ: Části digestoře mohou být horké, mohou se zahřát od jiných kuchyňských zařízení a při vaření.
7. Čistěte digestoř podle návodu k použití.
8. Nepoužívejte žádný otevřený oheň pro vysoušení digestoře.
9. Pokud je Vaše digestoř nebo jakákoliv její část poškozená či nefunkční, nepoužívejte ji, dokud nebude závada odstraněna kvalifikovaným odborníkem.
10. Zajistěte do místnosti přísun vzduchu, pokud je v provozu Vaše digestoř a další např. plynové spotřebiče.
11. Neodvádějte vzduch z digestoře stejným potrubím, které slouží pro odvod splodin jiných kuchyňských spotřebičů.
12. Před instalací a použitím si přečtěte celý tento manuál a ujistěte se, že napětí (V) a frekvence (Hz) uvedené na Vaší digestoři jsou přesně shodné jako napětí (V) a frekvencí (Hz) u Vás doma.

13. Aby Vaše digestoř správně fungovala, prosím přečtete si před použitím návod k obsluze a uchovejte jej i pro budoucí potřebu.
14. Na Vaši digestoř se vztahuje záruka v zákonné délce, prosím uschovejte si doklad o zaplacení (a záruční list, je-li vystaven), bez těchto dokladů nelze případné záruční nároky uplatnit.

4. Instrukce pro instalaci

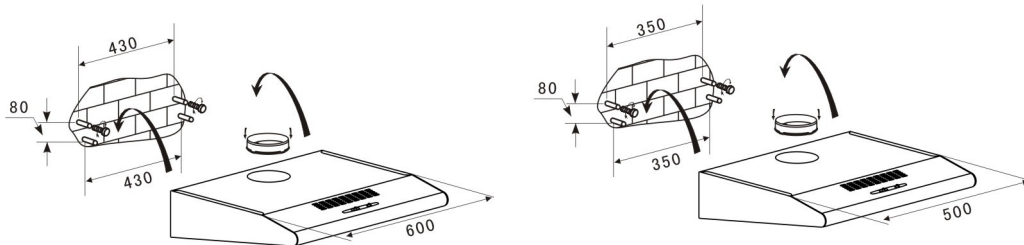
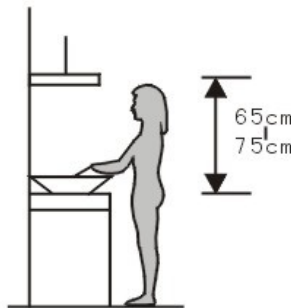
Digestoř má být umístěna ve vzdálenosti 65-75cm (26-30inch) od povrchu vařiče kvůli nejlepšímu efektu odsávání výparů. Viz obrázek (Obr 1).

Dle otvorů na zadní stěně digestoře si označte body pro vyvrtání děr ve stěně, kam budete digestoř instalovat. Vyvrtejte 4 otvory vrtákem o průměru $\varnothing 8\text{mm}$.

Do otvorů instalujte hmoždinky.

Našroubujte do hmoždinek vruty tak, aby dobře držely a přitom částečně vyčnívaly ze zdi.

Nasad'te digestoř na vruty.



Jakmile je digestoř správně usazena na vrutech, dotáhněte je, aby dobře držela.

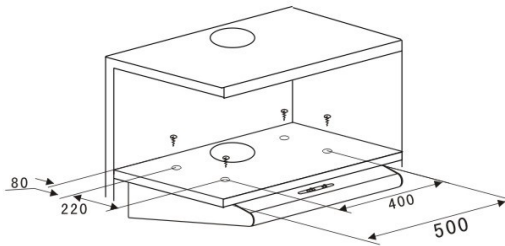
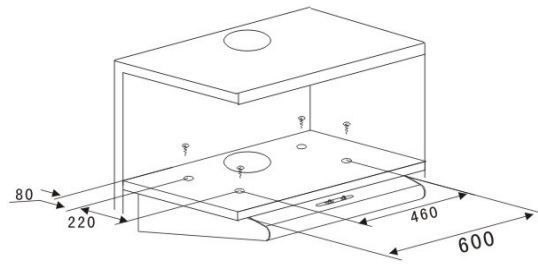
Nasad'te na digestoř jednocestnou klapku.

Druhá možnost (např. při drolicí se zadní zdi apod.):

Předvrtejte 6 děr průměru o 4mm do spodní desky skřínky, pod kterou bude digestoř instalována.

Nasad'te na digestoř jednocestnou klapku a poté ji připevněte ke skřínce pomocí 6 přiložených vrtů.

Digestoř připevněte dle schematu níže, aby byla na skřínku správně umístěna.



5. Funkce

Připojte šňůru do zásuvky.



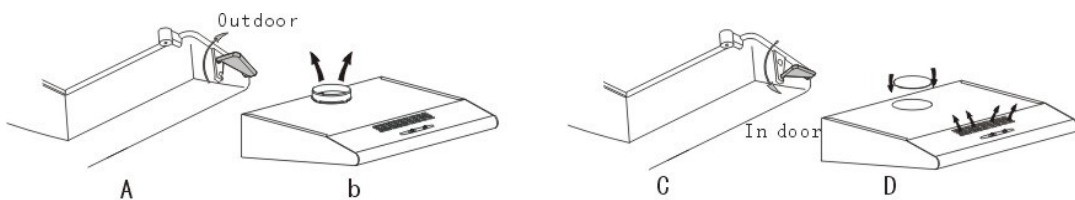
Posunutím vypínače ① na pozici "I" zapnete světlo; posunutím zpět jej zhasnete.

Posunutím vypínače ② do polohy "1, 2, 3" zapnete odsávání; 1 - nízký výkon, 2 - střední výkon, 3 - vysoký výkon. Posunutím do polohy "0" odsávání vypnete.

6. Nastavení odvodu vzduchu

Pokud máte možnost odvádět vzduch pryč z místnosti, nastavte páčku do polohy pro odvod vzduchu ven - směrem nahoru (obrázek 3A). Nainstalujte klapku a vzduch bude odváděn z místnosti ven. Materiál, ze kterého je filtr vyroben, je ze samozhášivého materiálu.

Pokud budete používat digestoř jen k cirkulaci, nastavte páčku do polohy pro cirkulaci - směrem dolů (obrázek 3C). Nasadte kryt odvodního otvoru. Profiltrovaný vzduch bude vypouštěn zpět do místnosti.



Pic 3

7. Použití a údržba

Doporučujeme zapnout digestoř ještě chvíli předtím, než začnete vařit.

Digestoř odsává z místnosti vzduch, proto je třeba zajistit dostatečné větrání, aby zapnuté hořáky vaříče i digestoř měli dostatečný přísun vzduchu (pokud nepoužíváte digestoř pouze pro cirkulaci).

Doporučujeme nechat digestoř zapnutou ještě několik minut po ukončení vaření, aby se odvětraly i zbylé výpary z horkého jídla.

Pod digestoři neflambujte.

Je třeba dbát místních nařízení, předpisů a zákonů.

Filtr digestoř je třeba čistit nejméně každé 2 měsíce, zamezíte tím riziku vzniku požáru.

-Před čištěním odpojte digestoř ze zásuvky a poté vyjměte hliníkové filtry. Ponořte je do roztoku vody s neutrálním čističem (typu Jar) a nechte odmočit.

-Opláchněte je horkou vodou a nechte oschnout.

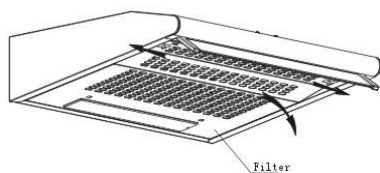
-Filtry můžete také umýt v myčce na nádobí.

Po několika čištěních může dojít ke změně barvy hliníkových filtrů. Je to běžný jev opotřebení, na který nelze uplatnit záruku. V případě potřeby je možno zakoupit nové hliníkové filtry a vyměnit je. Čím více vaříte, tím častěji je třeba filtry čistit, aby nedošlo k jejich zanesení.

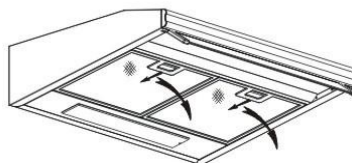
Osvětlení na tomto spotřebiči není určeno pro stálé svícení. Používejte jej pouze během užívání odsavače par.

Povrch digestoře čistěte jemno utěrkou pomocí neutrálního neabrasivního prostředku (vnitřní části a motor čistit nelze).

Nezapomeňte odpojit přístroj od proudu před jakýmkoliv čištěním nebo manipulací s digestoři! V opačném případě může dojít k poškození zdraví nebo ohrožení života.



starší typy



WH 3 - 60; ALUC 3 - 60

8. Ochrana životního prostředí a likvidace historických spotřebičů

Vysloužilé elektrické spotřebiče nepatří do běžného domovního odpadu. Odevzdejte je na místě určeném k tomu Vaší obcí. Můžete jej zjistit na Vašem místním úřadě nebo u provozovatele těchto sběrných míst.

